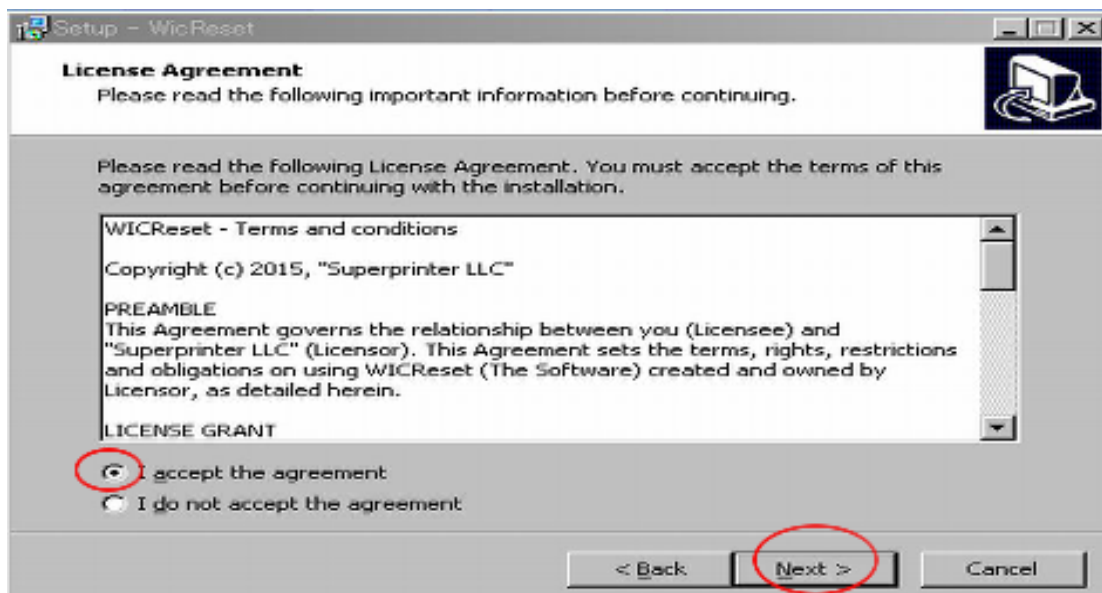


## WIC reset utility の使い方

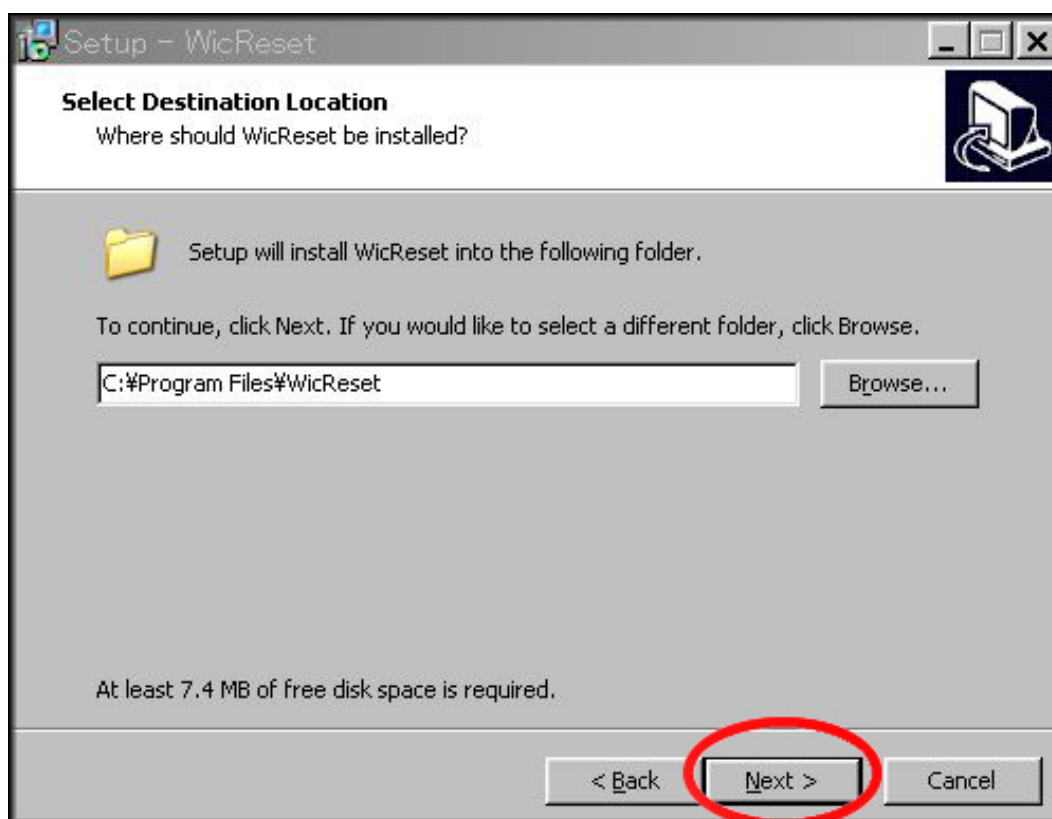
必ず使用するパソコンはインターネットに接続し、プリンターとは有線、無線 Lan であれば特に何もせずに、プリンターの電源を入れてください。  
作業中、ウイルスソフトは一時停止してください。

(1) ダウンロードした *wicreset.exe* をクリック(またはダブルクリック)する

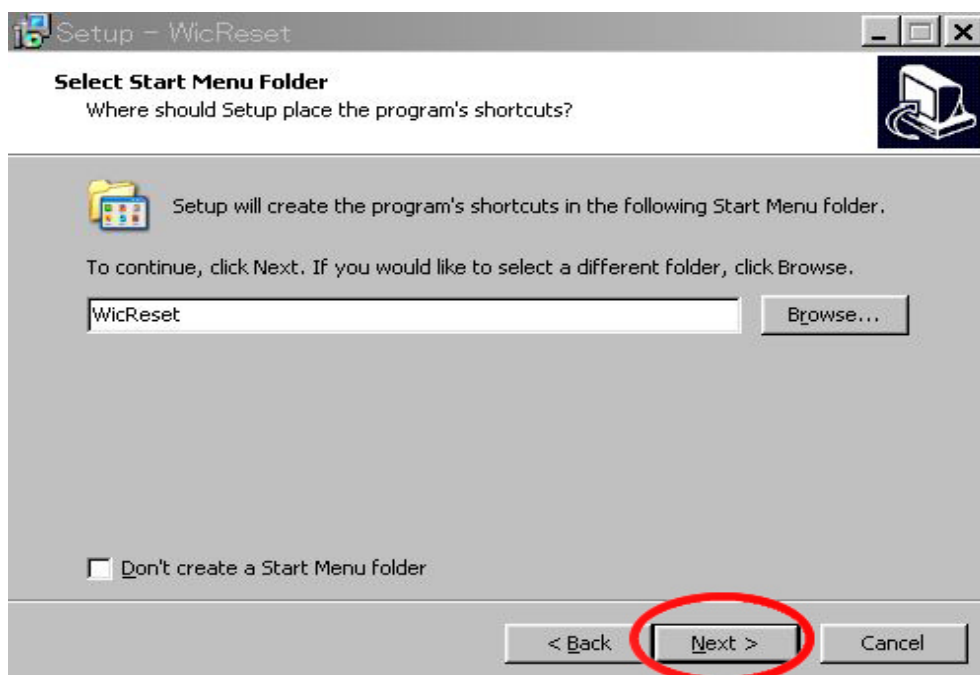
(2) 承認(I accept the agreement)を選び、NEXT を選ぶ



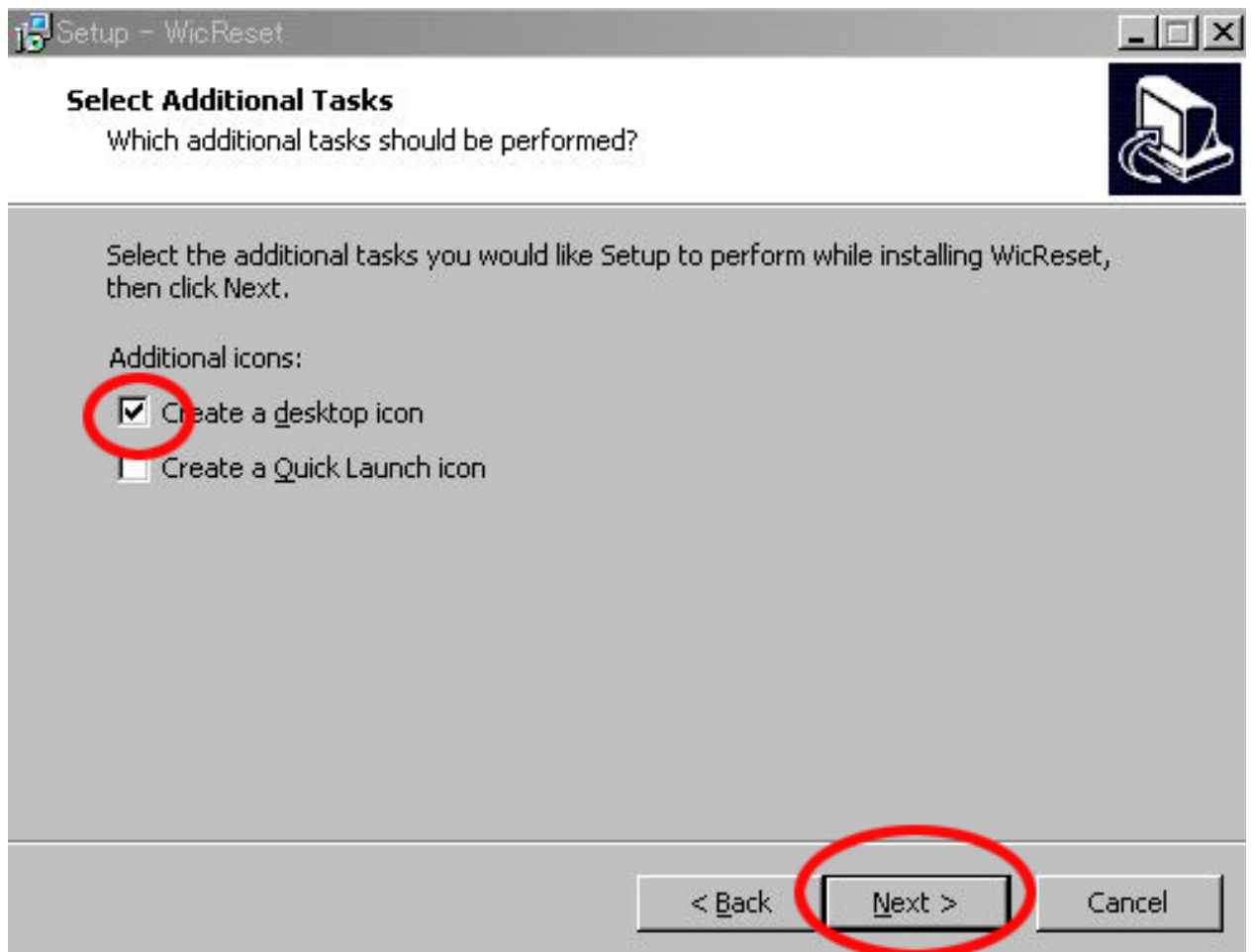
(3) インストール場所に問題ない場合は *NEXT* をクリックする



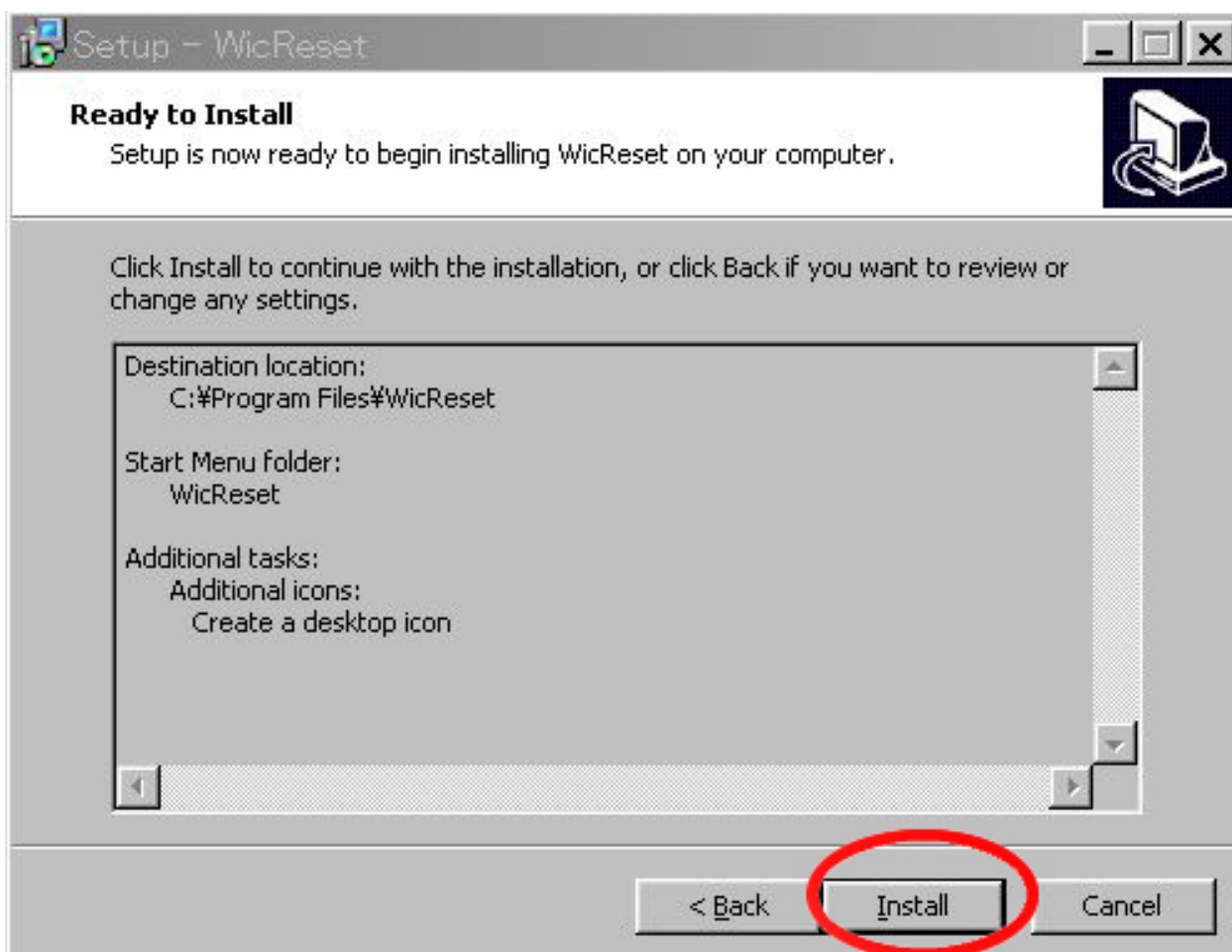
(4) *NEXT* をクリックする



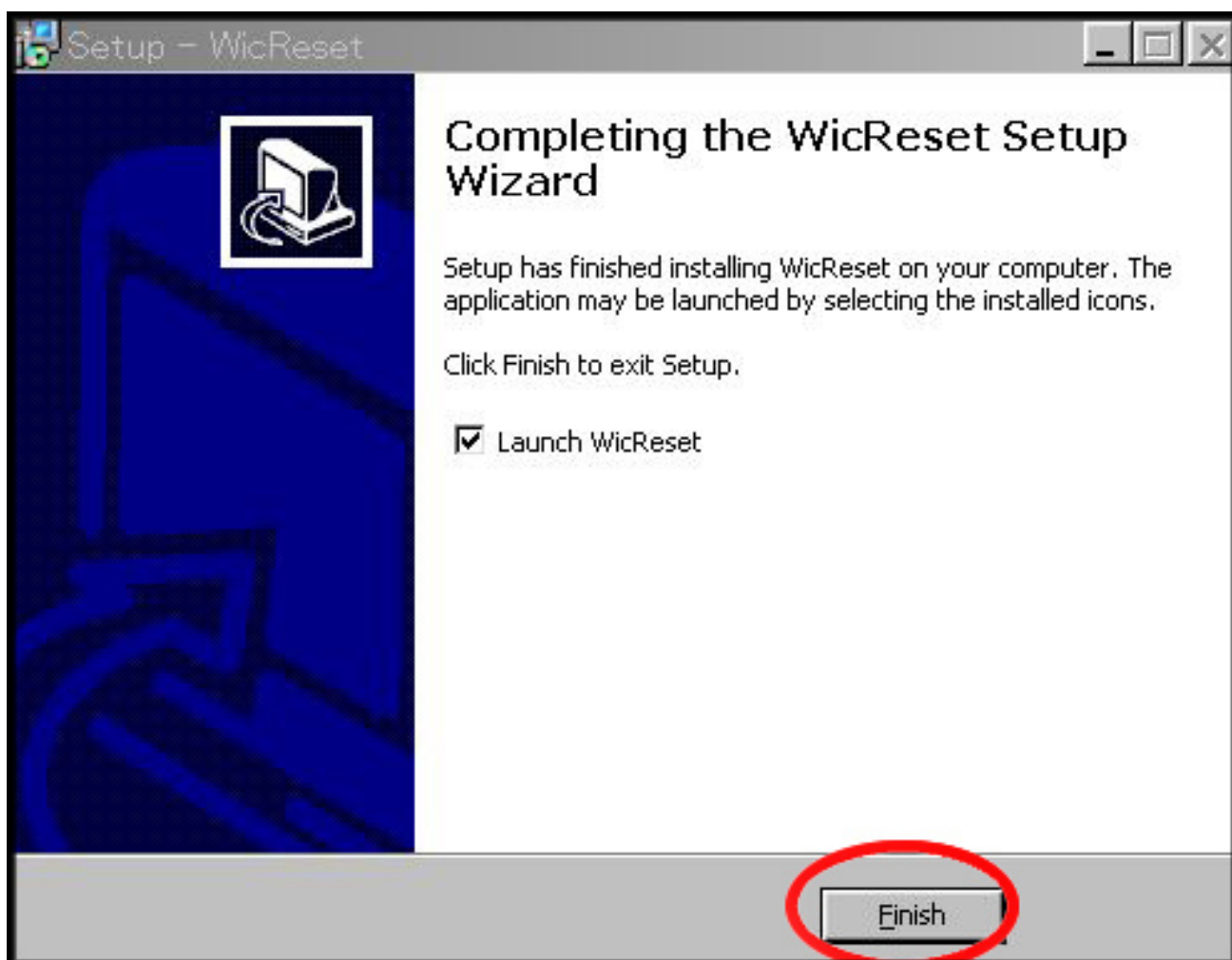
- (5) *Create a desktop icon* にチェックを入れ  
*NEXT* をクリックする



(6) *Install* をクリックする



(7) *Finish* をクリックする

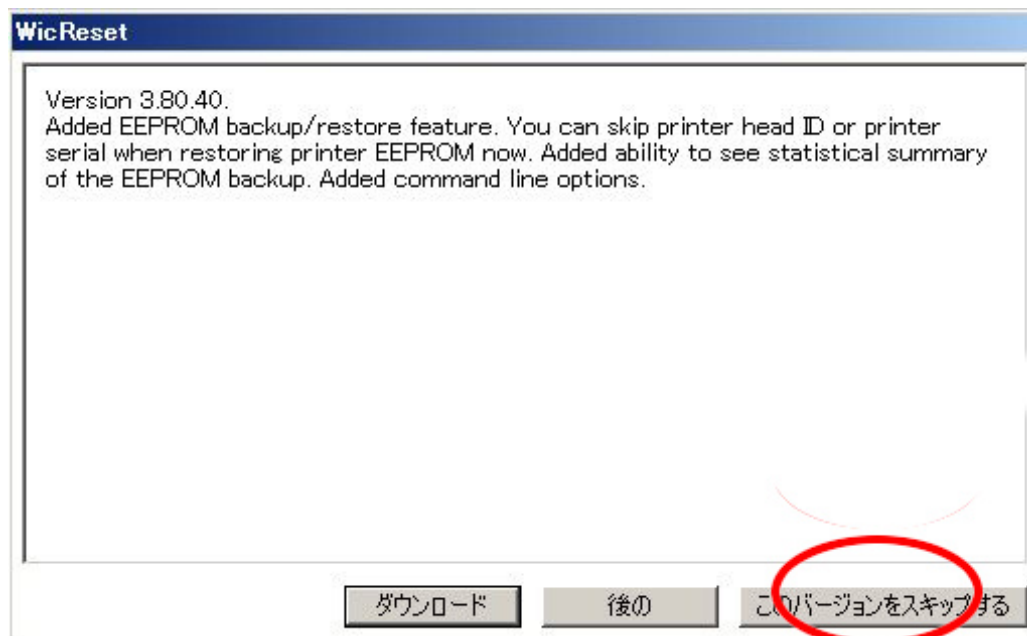


(8) 利用者のパソコン環境では下記 画面1 または 画面2が出ます。

この画面が出ない場合は (9) に進む

画面1

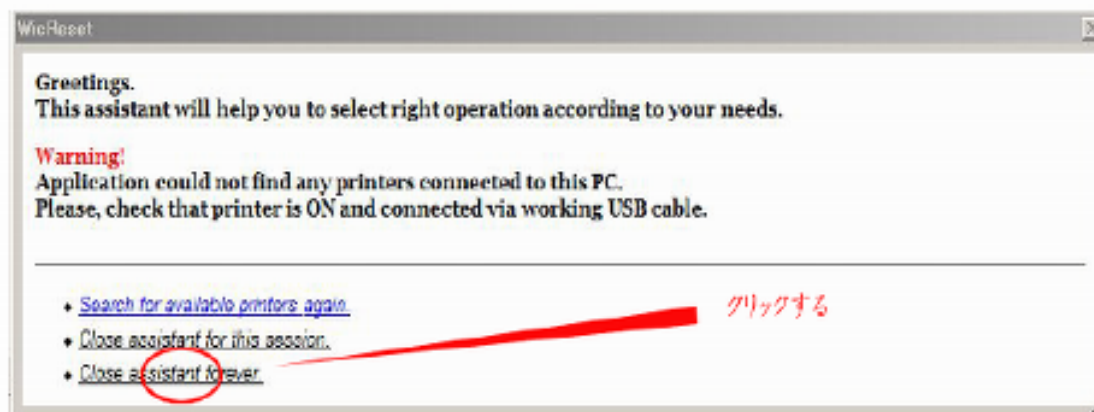
(8-1)このバージョンをスキップする をクリック



画面2

(8-2) Close assistant forever をクリックする

または 以下の画面 ↓

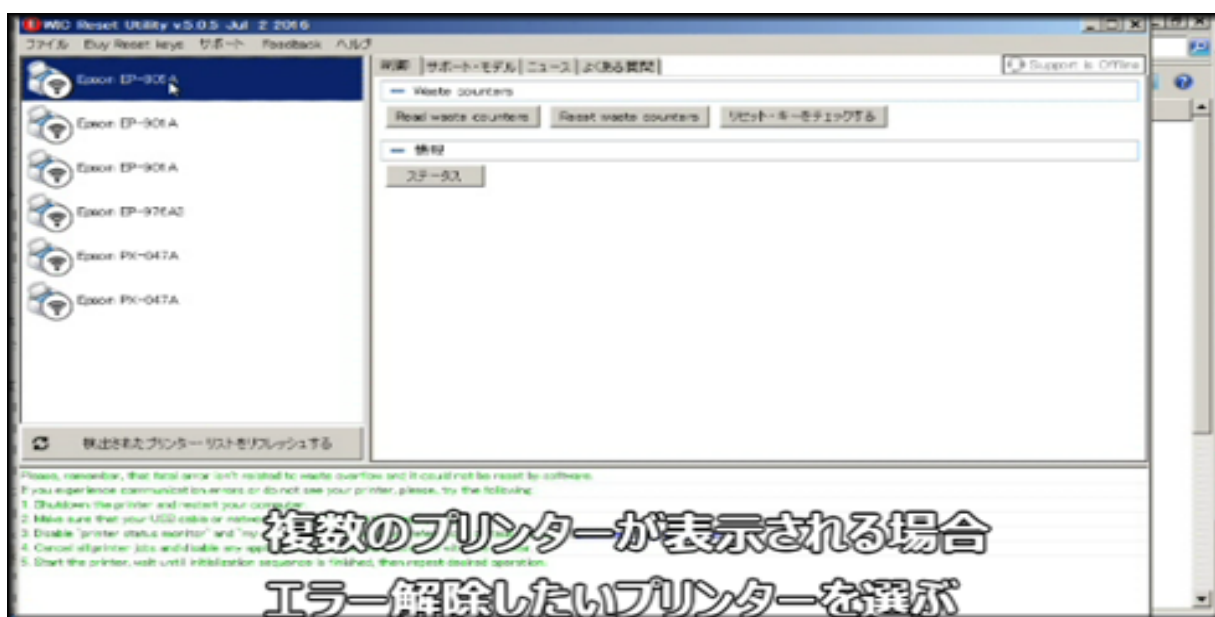


(9)しばらくすると、ソフトが立ち上がります

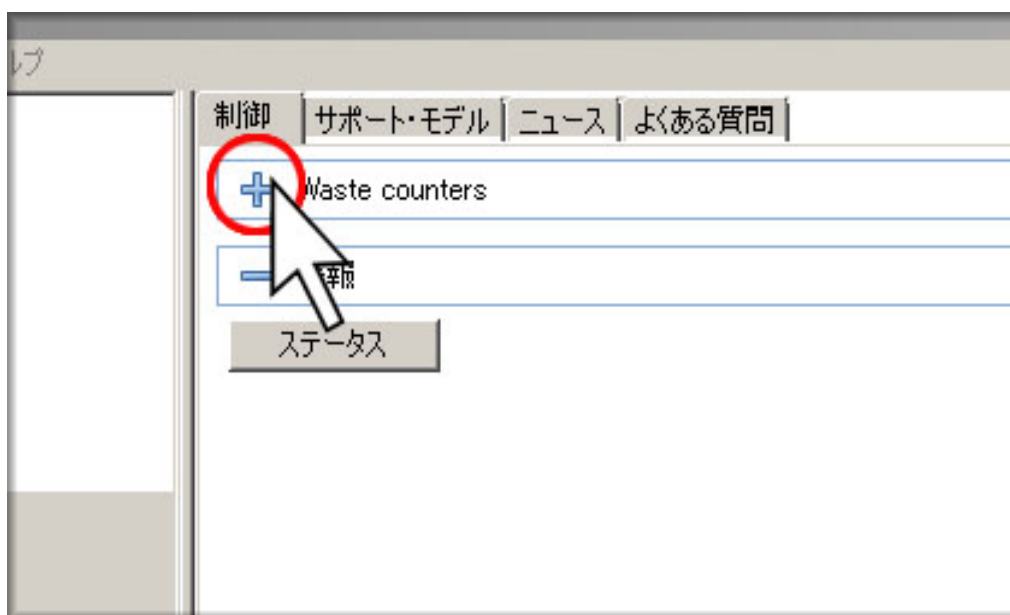
環境により最大50秒程度、画面は変わりません（お待ちください・・・）

プリンターが表示されない場合、下方にある *Refresh detected printers list* をクリックしてください

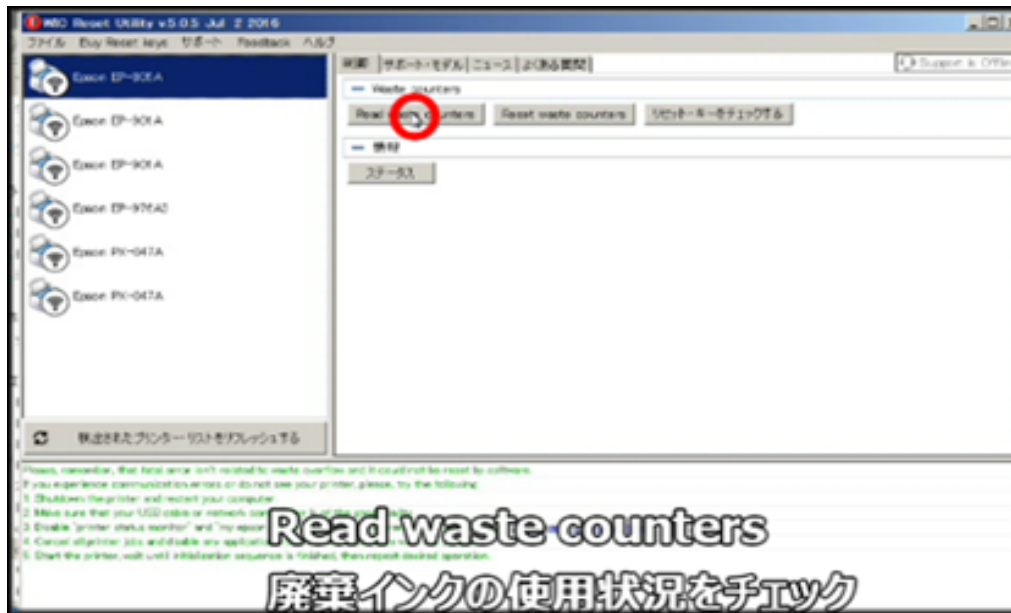
複数のプリンターが表示される場合、エラー解除するプリンターを選んでください



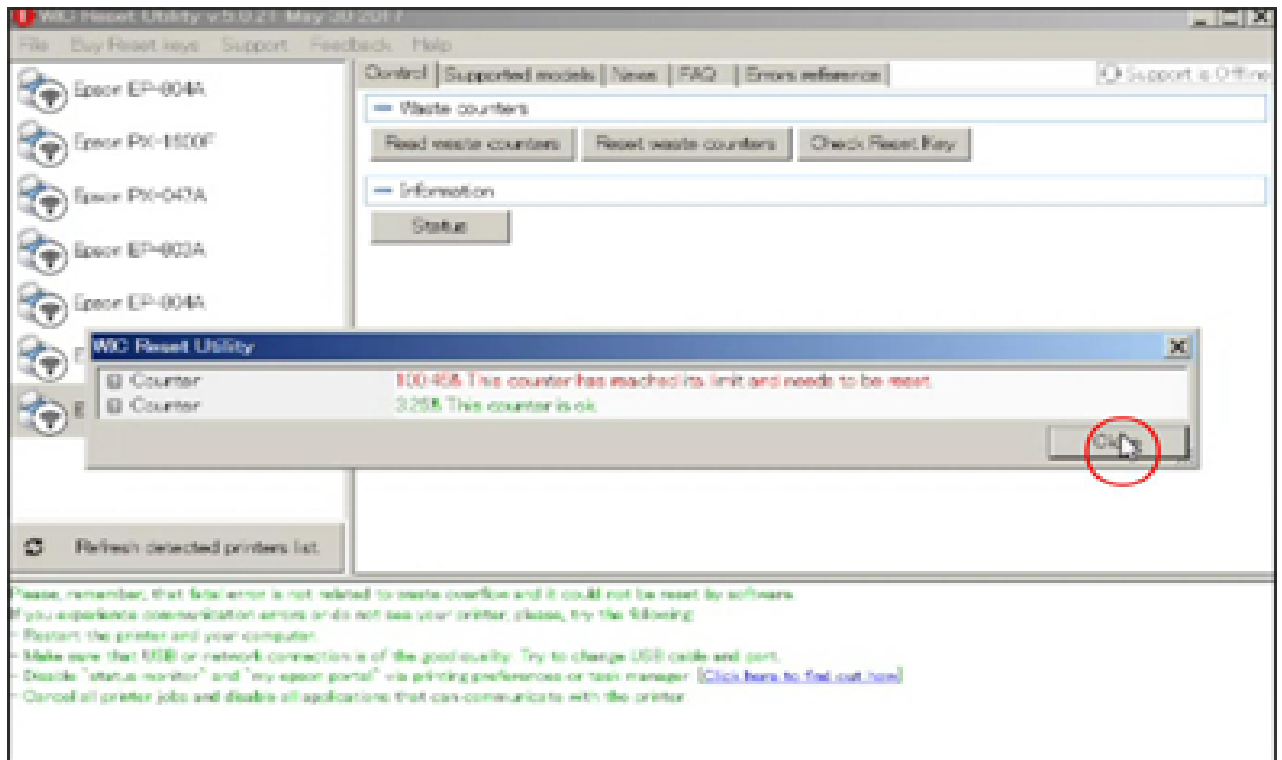
(10)の Read waste counters がない場合、+をクリックする



(11) Read waste counters(廃インクカウンターを読む) をクリック



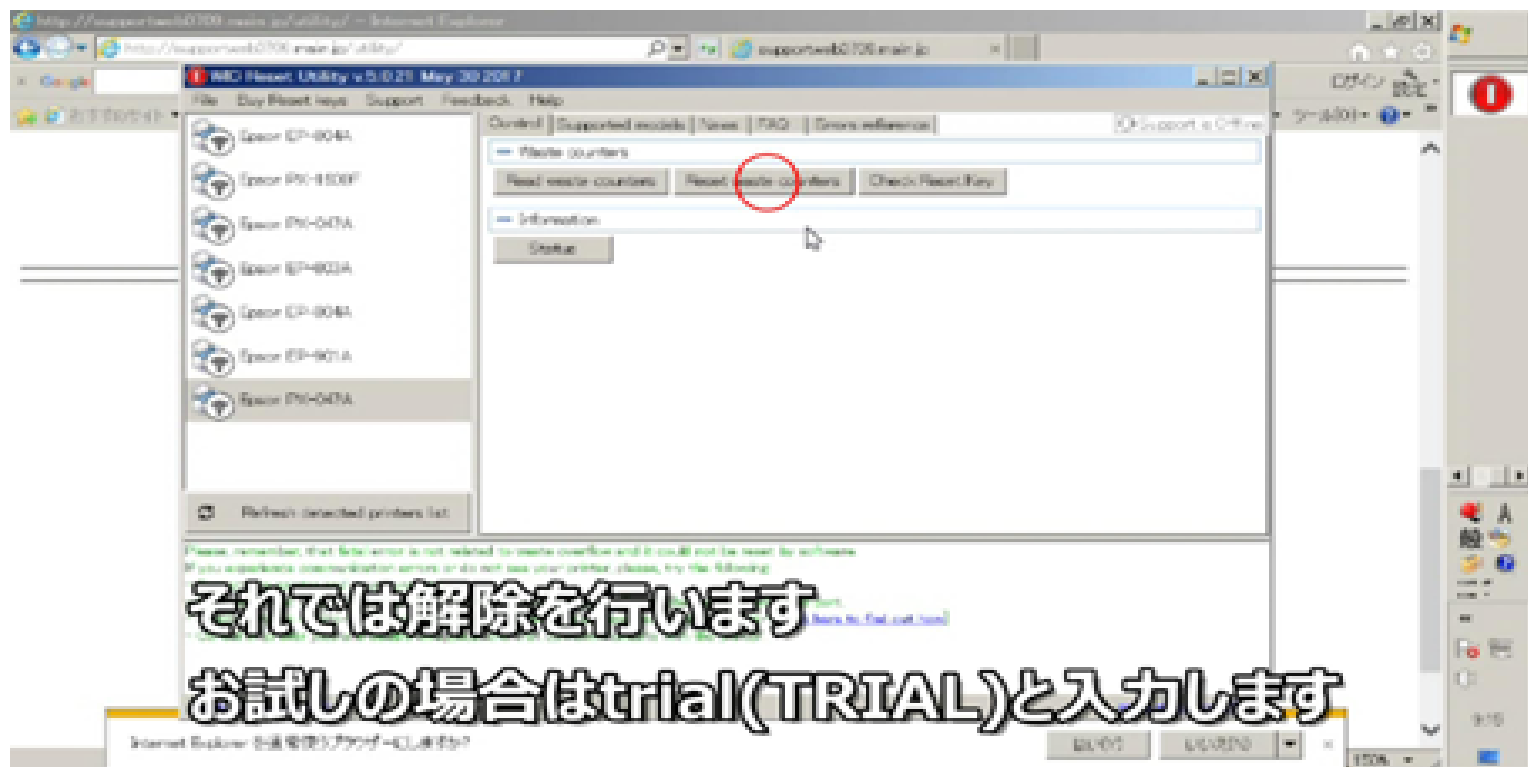
(12) 通常『100.25%。リセットが必要です』と表示される  
小窓の 閉じる を押す  
(100%未満の場合リセットする必要はありません)





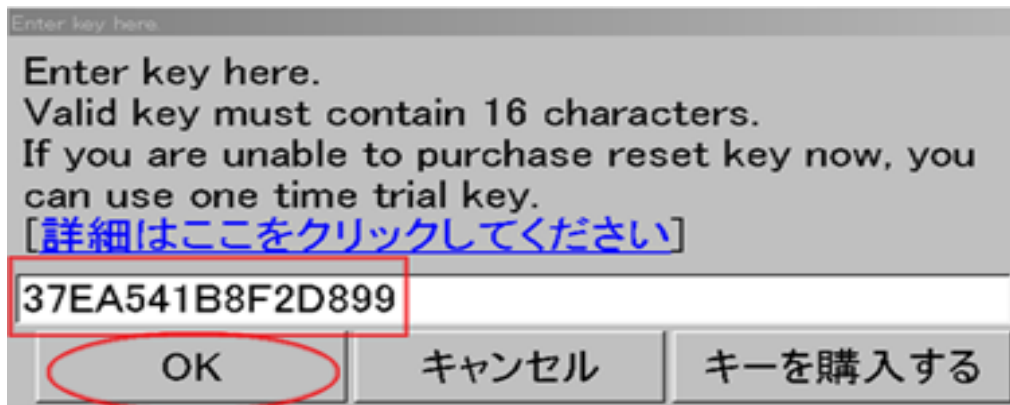
### (13) Reset waste counters

【廃インクカウンターをリセットする】ボタンをクリック



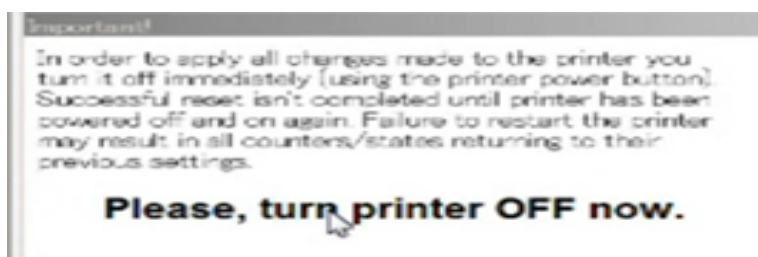
(14) お送りした解除キーを入力窓に入力して、OKをクリック

有効な解除キーは 16 文字と書かれていますが、15 文字でも問題ありません



(15) 最大30秒画面は変わりません!!

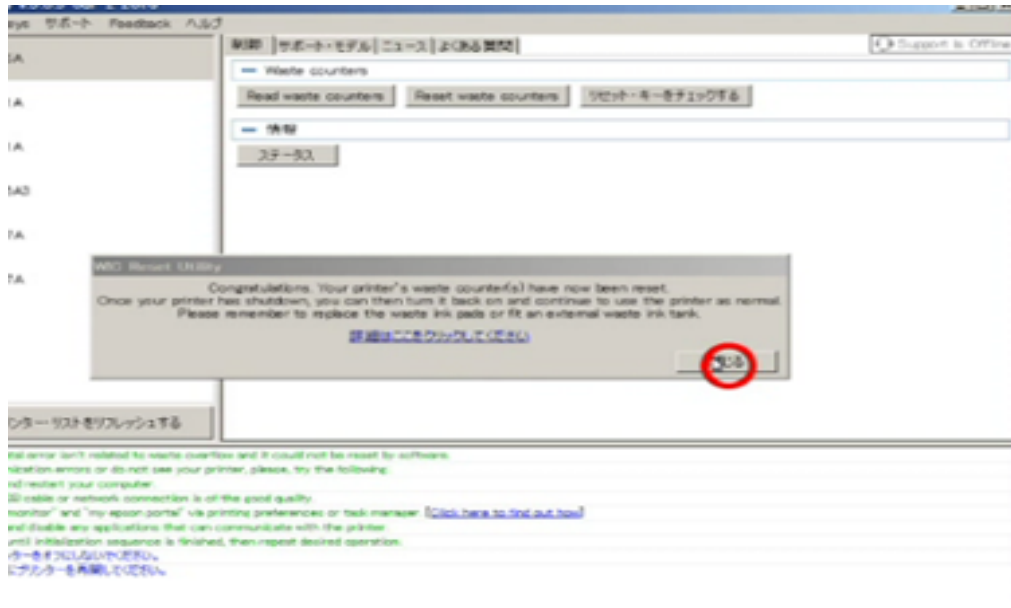
『すぐにプリンタをoffにしてください』とメッセージが出ます



(16) 一旦プリンターの電源を切ります。



(17) 小窓の閉じる をクリック



(18) 再度電源を入れます



点滅は消え正常な起動画面になります

エラー解除成功！！